

# 名古屋版

東 千種 名東 昭和  
天白 中 北 守山

ている企業や人を対象にその  
ていこうというもの。  
竹本能清氏による「計画認定  
取得のためのガイダンス」  
「経営革新計画へ

カーや代理店  
十八台の取引  
幅広い商品  
っている。大  
迅速で細やか  
の細かいアフ  
などを強み



動物とふれあう高齢者たち

★…「半年後をめ  
どに黒字化し、数年  
後には本社と張り合  
う拠点へと育て上げ  
る。それが課せられ  
た使命です」と制御  
ソフト開発、デジタ  
ル・スパイス名古屋営業所長の  
二村久美子さん (右)。今年9  
月の営業所開設と同時に、本社  
の開発部門から着任した。

## 素がお よこ顔

二村久美子さん  
デジタル・スパイス  
名古屋営業所長

### 現場ニーズを システム化

2001年に長野県諏訪市で設立  
し、液晶や半導体など検査装置  
の制御システムを守備範囲に置  
く。「自動車産業を中心に製造  
業が集積する上に、東海地区は  
経済も元気。当社がモットーに  
する、現場ニーズに即した開発  
を提案すれば、市場の侵食は十  
分に見込めそう」と感触を明か  
す。

★…売り上げの7割をF A シ  
ステムで占めるが、液晶やプラ  
ズマの需要は2011年のピークを



名古屋  
工業大学  
を卒業  
をし、結婚  
を機に長  
野に移る  
までは名  
古屋で育った。「大学時代の先  
輩、同級生も多い。このネット  
ワークを活用し、所期の目標を  
達成しますよ」と気合は十分だ。

【×モ】所在地=名古  
屋市中区金山5ノ11ノ6  
▽話052・882・2  
335▽名古屋営業所従  
業員=3人

政評価・監視」を実施す  
るのに伴い、意見募集を

反映させる。  
調査対象機関は、食品

は至っていない。消費者  
の声を調査に反映する。

務室や会議室、コンピ  
ューター室に充てる。

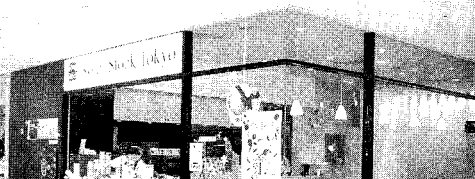
強化

## 提案型

### 名古屋1号店を追う

スープ ストック トーキョー

ラシク地帯1階のスープ



ハンバーガー、フライドチ  
キンといったファストフード  
店はよく見かけるが、スープ  
が主役の店というのはあまり  
見かけない。その数少ないス

味噌

の現場  
でやっ  
ラーは  
No.1  
出荷  
ていま  
生産  
No.1  
現場  
働くこ  
よると  
いとい  
「実  
採用  
りました  
った  
述べ  
せは  
史的  
年に  
ました  
こう  
開始  
チェ  
ヨタ  
っている。